

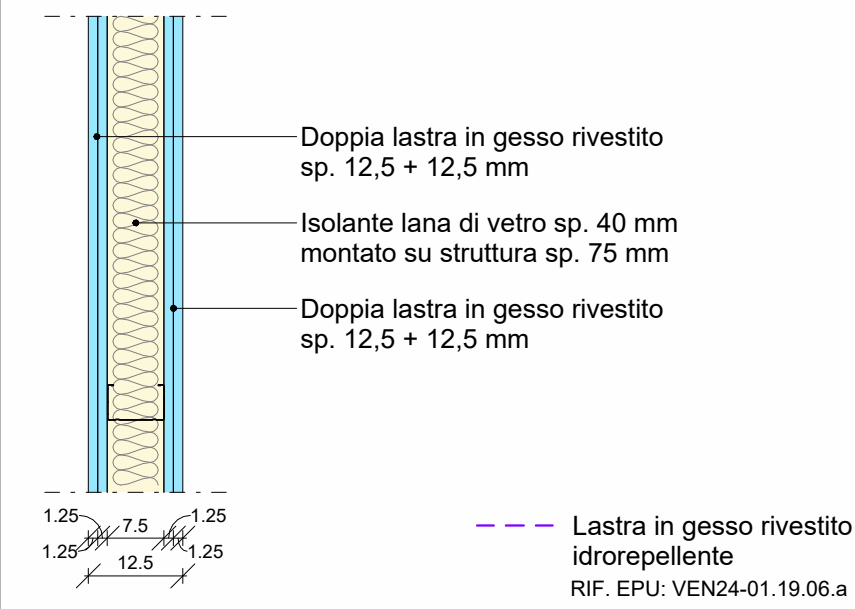
Progetto - Pianta piano terzo - Abaco delle murature  
scala: 1 : 100

Abaco stratigrafie verticali

PARETI E CONTROPARETI INTERNE:

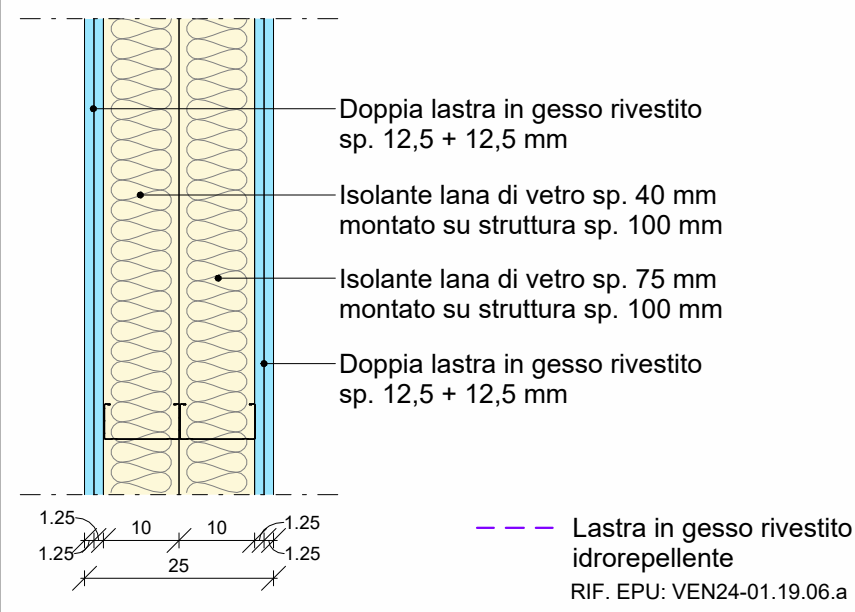
Parete tipo MI\_01

RIF. EPU: VEN24-01CAM.03.01.b, VEN24-PR-A.06.72.a



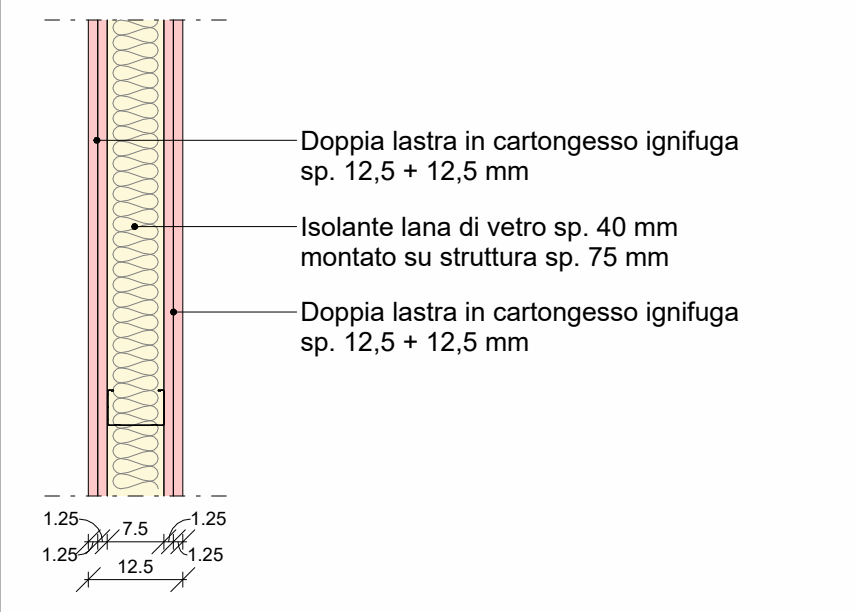
Parete tipo MI\_03

RIF. EPU: VEN24-01CAM.03.01.b, VEN24-PR-A.06.72.a



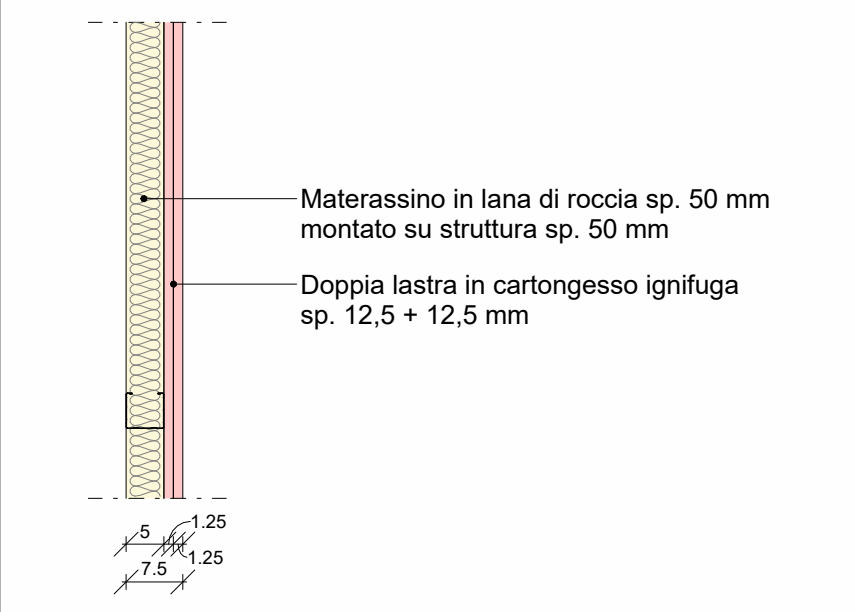
Parete tipo MI\_05

RIF. EPU: VEN24-01CAM.03.01.b, VEN24-01.19.06.b, VEN24-PR-A.06.72.a



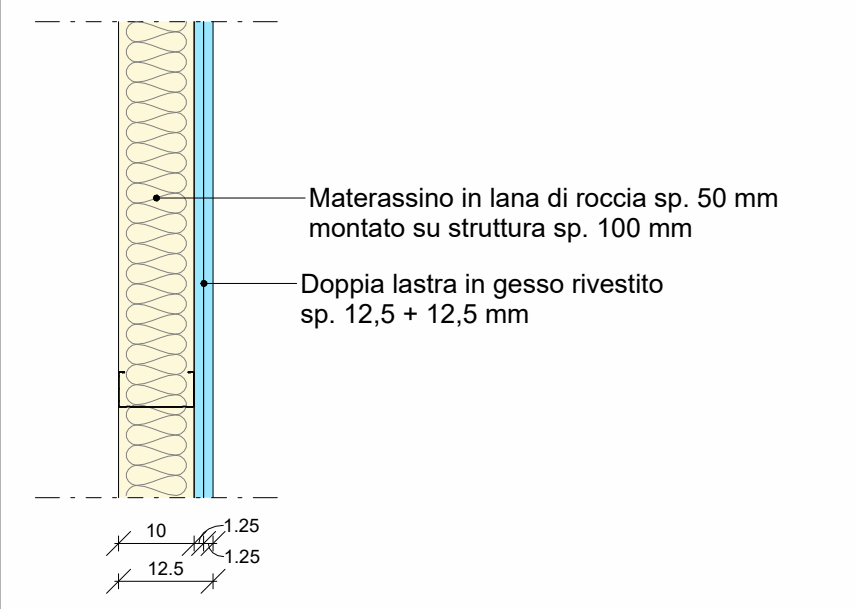
Controparete tipo CNTR\_02

RIF. EPU: VEN24-01CAM.03.01.a, VEN24-01.19.06.b



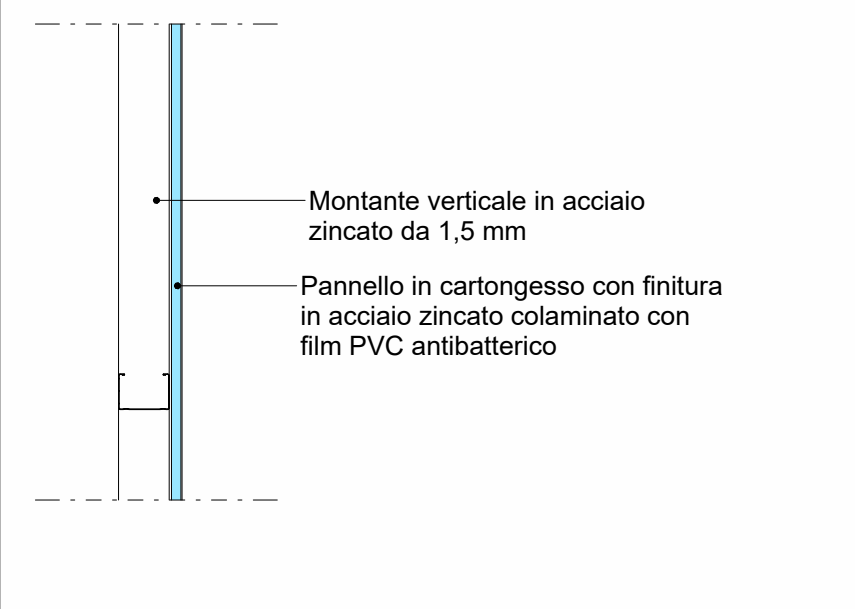
Controparete tipo CNTR\_04

RIF. EPU: VEN24-01CAM.03.01.a



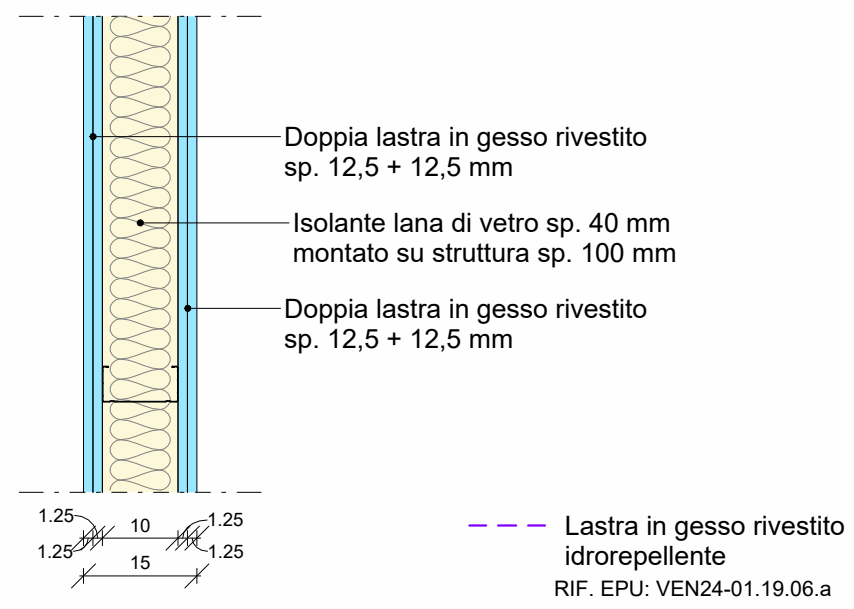
Controparete tipo ATTR\_01

RIF. EPU: CIV.50.01, CIV.50.10, CIV.50.21



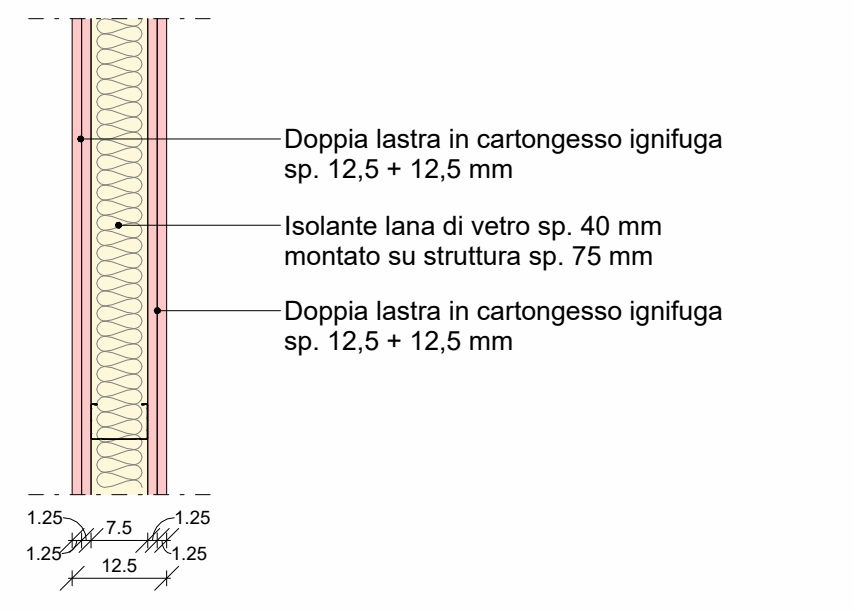
Parete tipo MI\_02

RIF. EPU: VEN24-01CAM.03.01.b, VEN24-PR-A.06.72.a



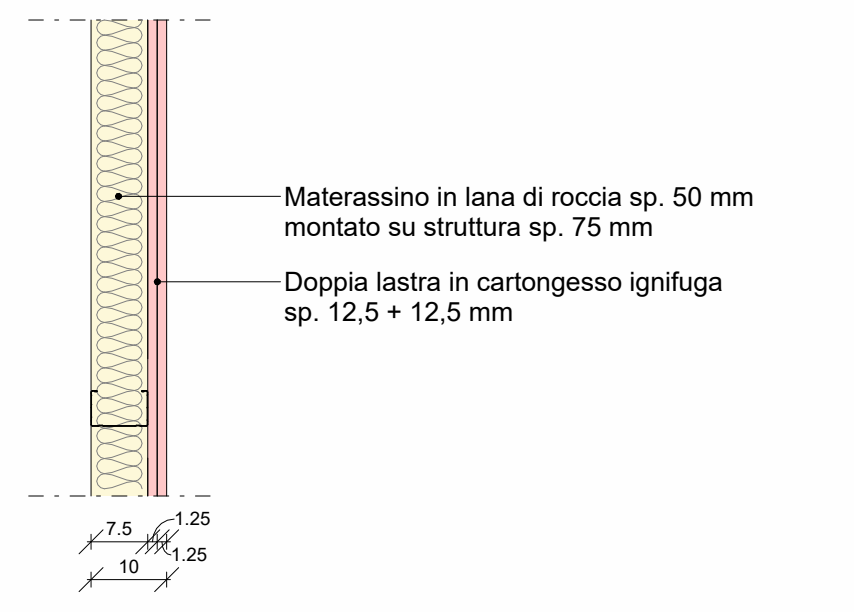
Parete tipo MI\_04

RIF. EPU: VEN24-01CAM.03.01.b, VEN24-01.19.06.b, VEN24-PR-A.06.72.a



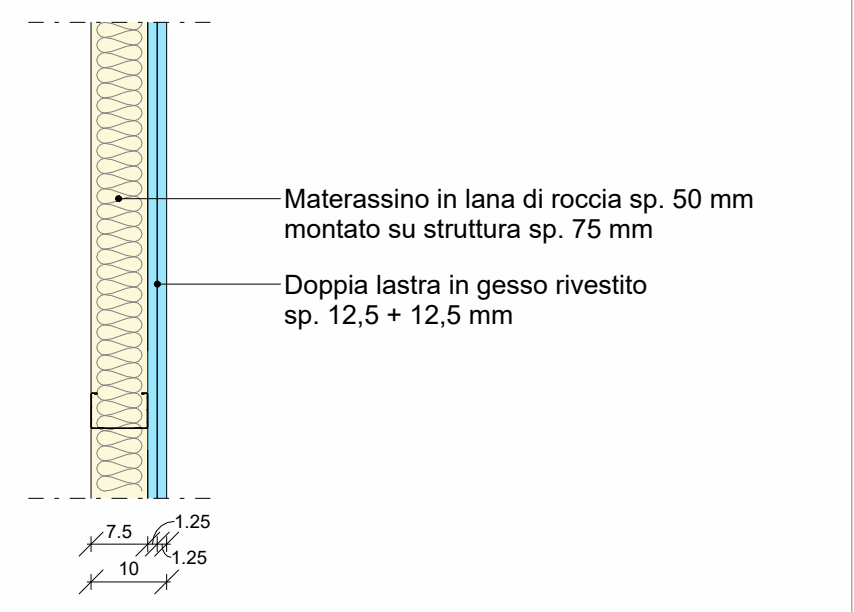
Controparete tipo CNTR\_01

RIF. EPU: VEN24-01CAM.03.01.a, VEN24-01.19.06.b



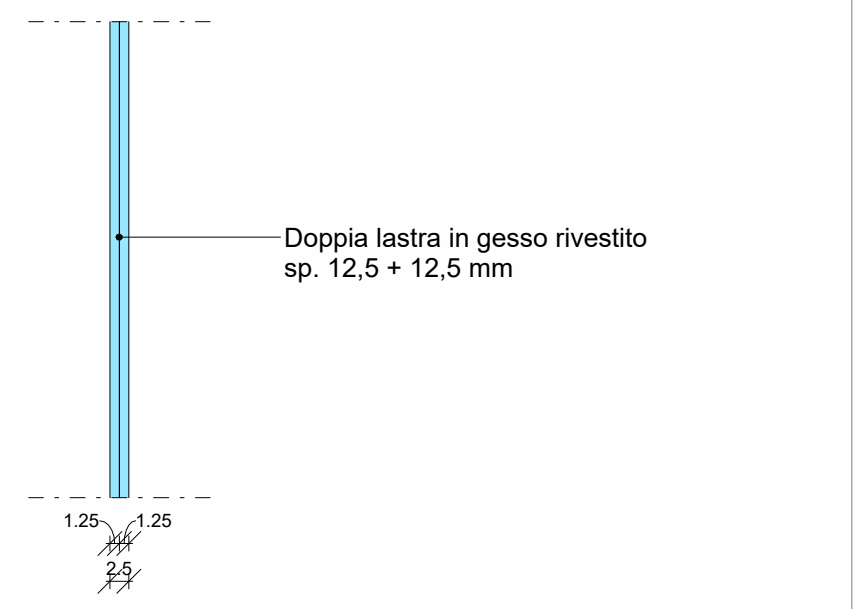
Controparete tipo CNTR\_03

RIF. EPU: VEN24-01CAM.03.01.a



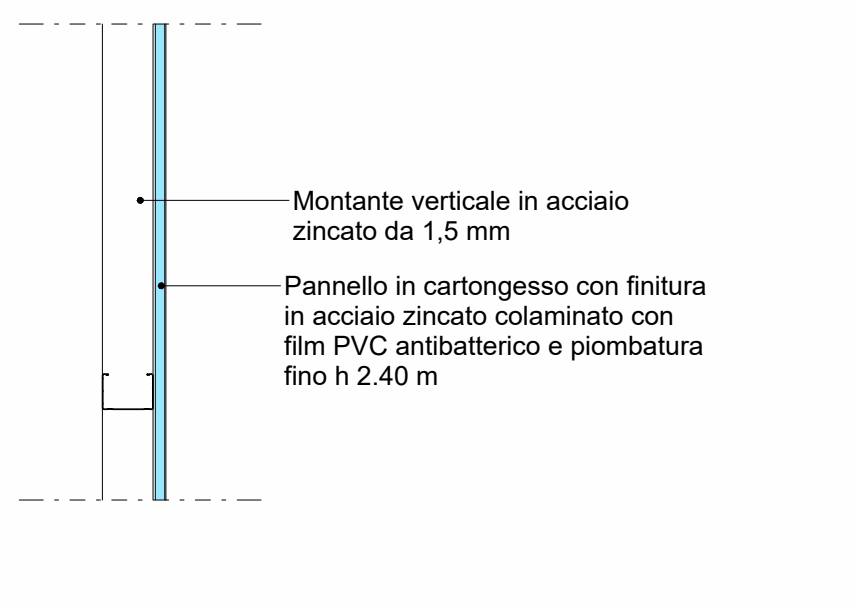
Controparete tipo CNTR\_05

RIF. EPU: VEN24-01.19.04.00



Controparete tipo ATTR\_02

RIF. EPU: CIV.50.01, CIV.50.10, CIV.50.21, CIV.50.50



Per ulteriori specifiche e dettagli si faccia riferimento agli elaborati:

TAV. 07324\_E\_ARC\_EG\_DT\_P3\_002\_01

Progetto - Dettagli costruttivi

TAV. 07324\_E\_ARC\_EG\_PO\_P3\_001\_01

Tracciamento delle pareti interne - Quadrante A

TAV. 07324\_E\_ARC\_EG\_PO\_P3\_002\_01

Tracciamento delle pareti interne - Quadrante B

TAV. 07324\_E\_ARC\_EG\_P1\_P3\_010\_01

Costruzioni - Pianta Piano Terzo - Quadrante A

TAV. 07324\_E\_ARC\_EG\_P1\_P3\_004\_01

Progetto - Pianta piano terzo - Quadrante A

TAV. 07324\_E\_ARC\_EG\_P1\_P3\_005\_01

Progetto - Pianta piano terzo - Quadrante A

TAV. 07324\_E\_ARC\_EG\_P1\_P3\_006\_01

Progetto - Pianta piano terzo - Quadrante B

LEGENDA DEI SIMBOLI GRAFICI

ZONA NON OGGETTO D'INTERVENTO

PORTA NORMALMENTE CHIUSA

ZONA OGGETTO D'INTERVENTO

Quote altimetriche di progetto

finito architettonico

Quote altimetriche di progetto

rustico / finito strutturale

M MONTALETTIGHE

MLA MONTALETTIGHE ANTINCENDIO

A ASCENSORE

LINEA DI SEZIONE

NOTE GENERALI

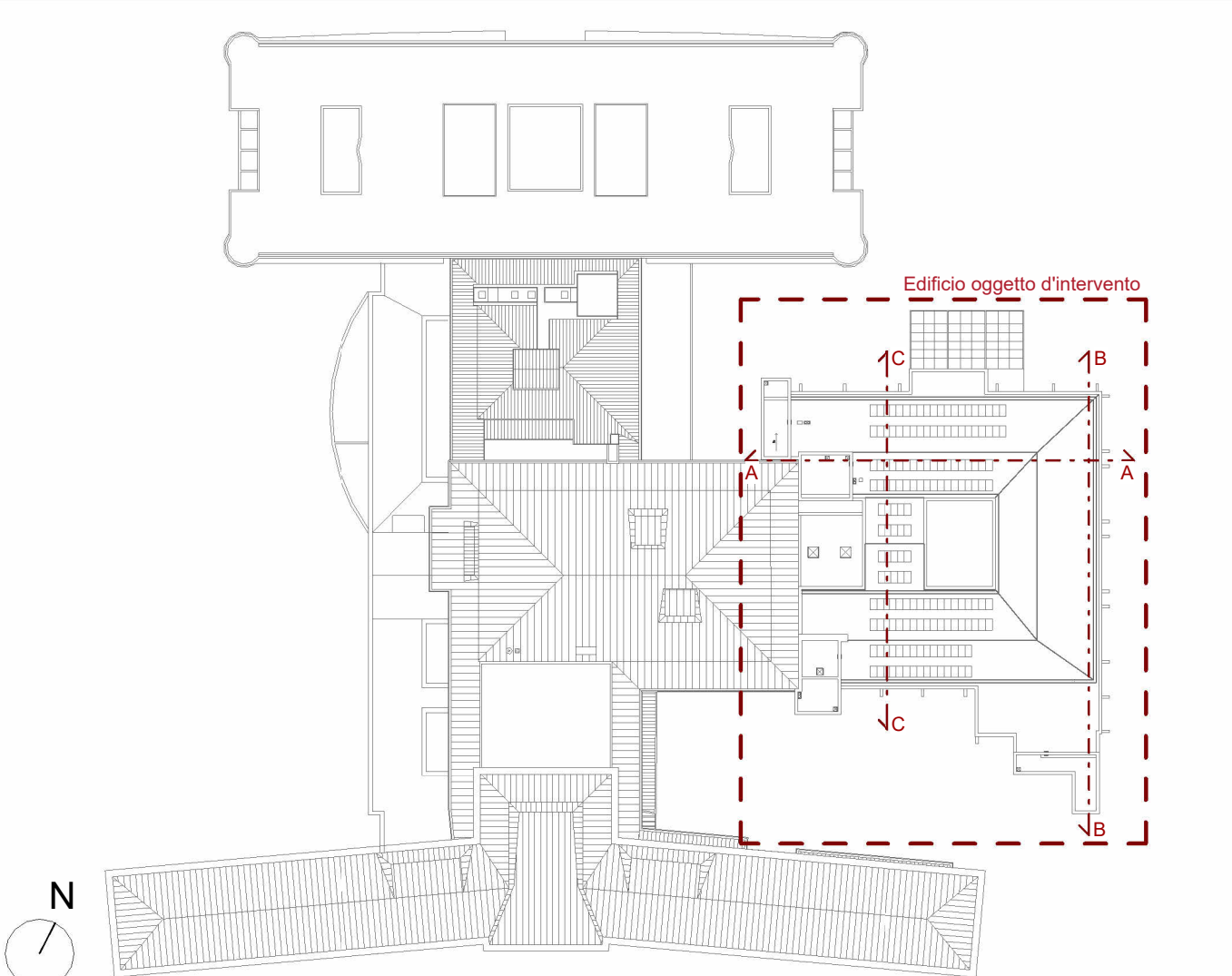
Tutte le misure delle quote sono in centimetri, tranne dove espressamente indicato.

Le quote riferite a porte e serramenti sono in centimetri.

PRESCRIZIONI

- Il presente disegno deve essere interpretato insieme agli elaborati grafici impiantistici correlati ed alle specifiche.
- Le misure devono essere verificate dalla ditta esecutrice in cantiere e, in ogni caso, qualsiasi variazione dovrà essere comunicata alla D.L.
- Verificare eventuali interferenze con impianti esistenti.
- Dovranno essere verificate tutte le predisposizioni/forometrie/tracce presenti nelle tavole impiantistiche (tracce per nuovi scarichi condensa, tracce per spostamento lavandini, etc.).

KEYPLAN



REGIONE DEL VENETO  
Servizio Sanitario Nazionale - Regione del Veneto  
AZIENDA ULSS N° 3 SERENISSIMA  
Via Don Federico Tosatto n° 147 30174 Venezia VE  
tel. 041/9657111 - P.E.C.: protocollo.auls3@pecveneto.it

Direzione Servizi Tecnici e Patrimoniali  
Distretto Mirano Dolo

PROGETTO ESECUTIVO  
Progettazione esecutiva di n° 6 sale operatorie al 3° piano Blocco Est  
OD 03D Ospedale di Dolo (VE)  
CUP J42C21000010002 - CIG B34E9CF7C

VISTO: IL DIRETTORE GENERALE:  
DOTT. EDGARDO CONTATO

VISTO: IL DIRETTORE SANITARIO:  
DOTT. GIOVANNI CARRETTA

RESPONSABILE UNICO PROG:  
ING. PETER FRANCIS CASAGRANDE

PROGETTAZIONE ESECUTIVA:  
PRISMA ENGINEERING s.r.l.

PROGETTISTA:  
Ing. Luciano Viero

COORDINATORE PER LA SICUREZZA IN FASE DI PROGETTAZIONE:  
Ing. Luciano Viero

COLLABORATORI:  
PROGETTAZIONE ARCH. E OPERE EDILI:  
Ing. Loredana Carraro

PROGETTAZIONE IMPIANTI ELETTRICI E SPECIALI:  
Ing. Daniela Scarpa

PROGETTAZIONE IMPIANTI MECCANICI:  
Ing. Andrea Tonello

PROGETTAZIONE INCENDI:  
Ing. Paola Trevisani

DATA PRIMA REVISIONE: 29/11/2024  
CODICE ELABORATO: 07324\_E\_ARC\_EG\_PA\_P3\_001\_01  
SCALA: 1:100  
REV. 01

OGGETTO: Progetto - Abaco delle murature

REV. DATA: 0 29/11/2024  
NOTE DI REVISIONE: PRIMA EMISSIONE  
RED. CON. APP. A.P. L.C. L.V.